

# BioVersal™ UHPLC 空柱管

产品手册



可更换的筛板组件



卓越的使用寿命，  
可耐受数百次进样



建议与 MarvelX 和  
VHP-32X 系列接头配合使用



与传统 PEEK 柱管相比，  
具有更好的耐压性



详情请访问  
[www.idex-hs.com](http://www.idex-hs.com)

## 新型生物惰性内衬的 PEEK 不锈钢柱管

IDEX Health & Science 提供具有生物惰性的新型内衬 PEEK 不锈钢 (PLS) 空柱管。该 PLS 柱管既有我们不锈钢 UHPLC 柱管 (IsoBar) 的强度，又兼具 PEEK 聚合物的化学惰性，因而可以在严苛的溶剂或 pH 值条件下运行的同时，尽可能降低不需要的表面相互作用，确保生物样品的完整性。该柱管专为 UHPLC 领域内的严苛应用而设计。

PLS 柱管提供多种标准长度，旨在满足各种应用要求。每种设计有包括钛或 PEEK 版本的可更换式筛板供选择。若需定制长度，请联系我们获取更多信息。

建议 PLS 柱管系统与 VHP-32X 系列和 MarvelX 接头配合使用，这样可以延缓柱管使用寿命，提供最佳性能。

BioVersal™



装填压力  
额定值

20ksi  
(1,379 Bar)

工作压力  
额定值

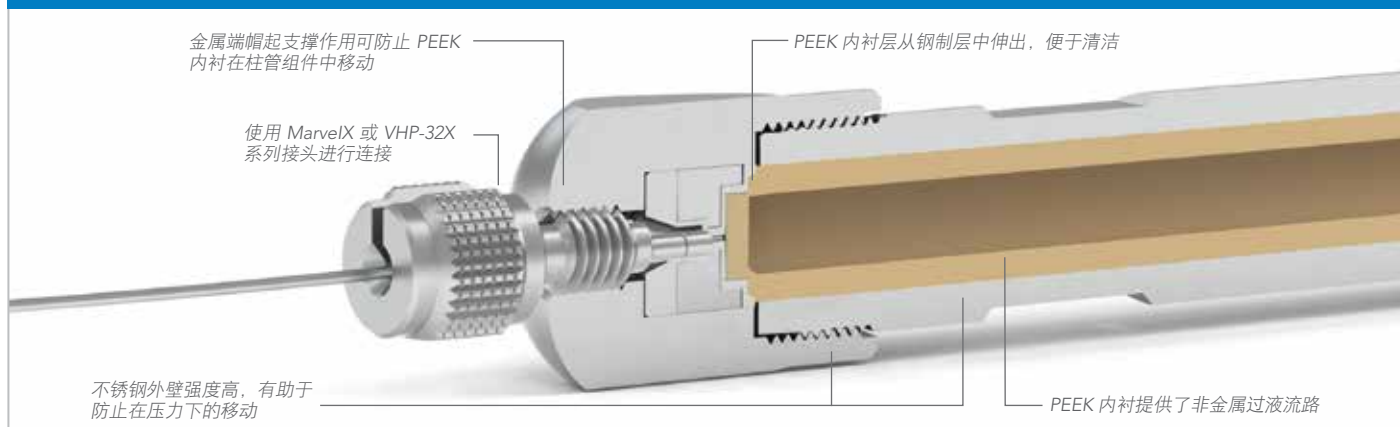
15ksi  
(1,034 bar)

部分推荐应用：生物分子分析、低 pH 值应用、离子色谱 (IC)、生物惰性液相色谱 (LC)、生物纯化、严苛溶剂、蛋白质研究。

**IDEX**  
HEALTH & SCIENCE

Intelligent Solutions for Life®  
Fluidics | Optics | Consumables | Assemblies

## 出色的产品特性



## 应用注释 1: 磷蛋白样品在 PLS 柱与不锈钢柱中回收率的对比

为了研究磷蛋白质的分离及其在混合物中的回收率，在较小内径 (2.1 mm) 的柱管内填充 2.6  $\mu\text{m}$  介质。对我们的新型 PLS 柱和传统不锈钢柱进行了比较，在相同条件下装填并测试。对于这些特定蛋白质而言，在我们的实验条件下，带 PEEK 筛板的 PLS 柱的峰高显著得到提高。无需预先对内表面进行钝化处理，即可改善蛋白通量。

### 标准生物惰性柱管产品

2.1 mm 内径 x 5 cm, UHPLC 生物惰性柱管, 0.5  $\mu\text{m}$  钛/PEEK 筛板

2.1 mm 内径 x 10 cm, UHPLC 生物惰性柱管, 0.5  $\mu\text{m}$  钛/PEEK 筛板

2.1 mm 内径 x 15 cm, UHPLC 生物惰性柱管, 0.5  $\mu\text{m}$  钛/PEEK 筛板

4.6 mm 内径 x 5 cm, UHPLC 生物惰性柱管, 0.5  $\mu\text{m}$  钛/PEEK 筛板

4.6 mm 内径 x 10 cm, UHPLC 生物惰性柱管, 0.5  $\mu\text{m}$  钛/PEEK 筛板

4.6 mm 内径 x 15 cm, UHPLC 生物惰性柱管, 0.5  $\mu\text{m}$  钛/PEEK 筛板

4.6 mm 内径 x 25 cm, UHPLC 生物惰性柱管, 0.5  $\mu\text{m}$  钛/PEEK 筛板

2.1 mm 内径端盖组件, 0.5  $\mu\text{m}$  PEEK / 钛滤头, Parker 孔型

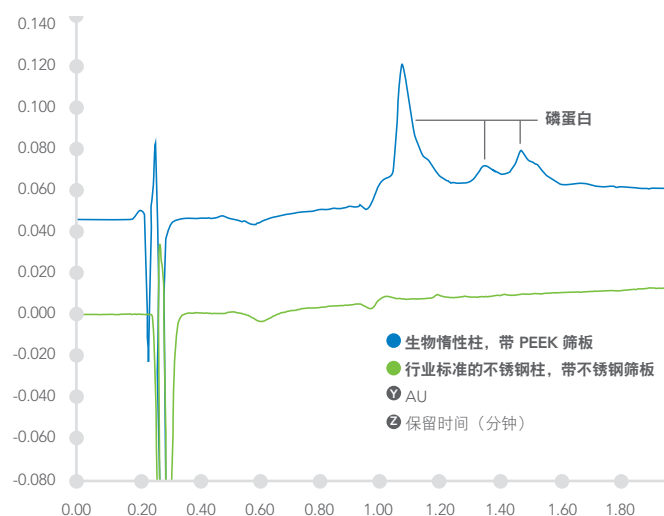
4.6 mm 内径端盖组件, 0.5  $\mu\text{m}$  PEEK / 钛滤头, Parker 孔型

2.1 mm 内径 生物惰性装填适配器

4.6 mm 内径 生物惰性装填适配器

提供整套系统或单独部件。其它不同的长度和孔径可与我们联系。请联系我们获取更多信息。

图 1



► 仪器: Waters Acquity UPLC

► 检测器: PDA @220 nm

► 色谱柱: 装填有 Sunshell C4-30, 300Å, 2.6  $\mu\text{m}$

► 流动相: A: HPLC 级水溶液, 含 0.1% 三氟乙酸; B: 乙腈, 含 0.1% 三氟乙酸

► 梯度: 0-60%, 6分钟。

► 样品: 鸡蛋卵黄高磷蛋白, 约 4 mg/ml, 进样 4  $\mu\text{L}$

## 法规遵从性

截止发布之日, PLS 空柱管符合现行 RoHS 法规的规定。

